

## 2018年2月6日乙二醇日度报告

### 一、供应端

#### (一) 美金市场

今日美金市场 3 月船货报盘 1025-1030, 递盘 1025-1028, 成交在 1025-1028 美元/吨。近期船货报盘 1025-1030, 递盘 1025-1029, 成交在 1027-1029 美元/吨。

#### (二) 国内部分厂家动态

阳煤寿阳其 20 万吨 MEG 装置因限电近日临时停车, 预计停车时长 4-5 天。

### 二、需求端

#### 三、下游概况

产品	日期	平均开工率	价格涨跌
江浙长丝	2018/2/6	-	2018/2/9 8成 -10--50
浙江聚酯切片	2018/2/6	-	2018/2/9 -10--50

江浙涤丝今日销售继续放量, 促销效果明显, 产销比平均在 210-220%。

### 三、供与求

#### (一) 华东市场成交价格一览

2018.02.06上午成交汇总(元/吨)				
	成交列表	今日成交区间	昨日成交区间	涨跌幅
现货	7950、7940多单、7930、7920多单、7910多单、7900	7900-7950	7950-7975	-0.63%—-0.31%
3月	7950、7940、7930、7940	7930-7950	7950-7970	-0.25%—-0.25%

2018.02.06下午成交汇总 (元/吨)				
	成交列表	今日成交区间	昨日成交区间	涨跌幅
现货	7900多单、7910、7880、7890、7870	7870-7910	7955-7980	-1.07%—-0.88%
3月	7920、7910多单、7900、7890	7890-7920	7960-8000	-0.88%—-1.00%

## (二) 华东市场

华东 (江苏): 今日华东乙二醇市场稳中回落, 外围期货市场及股市的暴跌引发国内商品市场恐慌情绪, 加上春节临近资金的抽离也使得今日商品市场走势低迷, 乙二醇走势同跌, 且成交量来看, 工厂买气收缩, 现货价格出现贴水。尾盘华东市场现货商谈从日内 7970 元/吨的高点回落至 7880 元/吨附近, 成交价格从日内 7920 元/吨落至 7880 元/吨。

华东 (浙江): 今日 MEG 电子盘震荡偏弱走势, 华东 (浙江) 乙二醇市场商谈重心不断下滑, 市场整体交投氛围清淡。上午 MEG 电子盘弱势下探, 华东 (浙江) 乙二醇市场商谈重心下滑, 商家报盘积极, 买盘相对谨慎, 现货报盘 7920-7960, 递盘 7890-7920, 成交 7900-7950。下午 MEG 电子盘震荡偏弱, 华东 (浙江) 乙二醇市场交投气氛清淡, 现货报盘 7870-7910, 递盘 7850-7890, 成交 7870-7900。(单位: 元/吨)

## (三) 华南市场

今日华南乙二醇市场价格持稳, 整体交投一般, 主流商谈乙烯制在 8100 左右, 煤制在 8000 左右。(单位: 元/吨)

## 四、关键因素

### (一) MEG 电子盘 (华西村)

1.乙二醇 MEG1803 开盘价: 7980 元/吨 最高价: 7996 元/吨 最低价: 7916 元/吨 报收于 7938 元/吨 成交量: 21022 手 总订货量 :

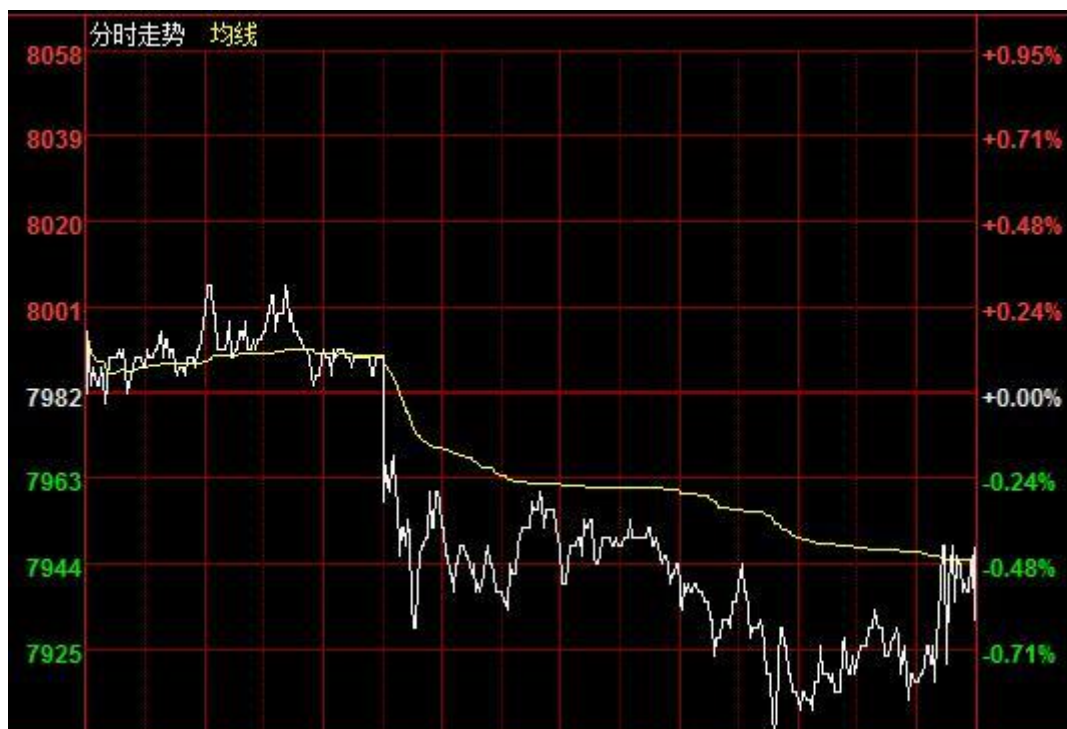
100426 手



### 乙二醇 1803

今日乙二醇 MEG1803 合约夜盘开盘后一直企稳于 7984 点上下。早盘开盘后一直企稳于 7942 点上下。午盘开盘后一直企稳于 7932 点上下直至收盘。今日跌 40 元/吨。

2.乙二醇 MEG1804 开盘价：7996 元/吨 最高价：8006 元/吨 最低价：7906 元/吨 报收于 7948 元/吨 成交量：56744 手 总订货量：134416 手



乙二醇 1804

今日乙二醇 MEG1804 合约夜盘开盘后一直企稳于 7990 点上下。早盘开盘后一直企稳于 7946 点上下。午盘开盘后一直企稳于 7925 点上下直至收盘。今日跌 34 元/吨。

(二) 原油与乙烯对近期 MEG 的价格起到支撑，表现宽幅波动为主。

1.原油：美国 WTI 原油 3 月期货收跌 0.35 美元，报 65.45 美元/桶；布伦特原油 4 月期货收跌 1.07 美元，报 68.58 美元/桶。

2.乙烯：周一亚洲乙烯价格稳定，现货商谈稀少。场内有来自环氧乙烷及苯乙烯生产商的需求。中东及东南亚货源依然存在。一国内生产

商称一季度裂解装置没有检修计划。韩国检修季或将于二月底开始。

部分裂解装置将开始试用 LPG 作为原料，以提高乙烯产量。

**综述：** 本周来看，主流聚酯开工依旧维持在八成，短期刚需支撑依旧存在，随着春节临近开工将逐步下降，但聚酯工厂备货概念也将逐步显现。MEG 现货充裕，流转较多，近期市场合约补货明显，但受到美股暴跌的影响，也直接影响到 MEG 的资金的流向，但对春节后有好的预期，临近收市，市场止跌有缓慢提拉迹象。预计近期 MEG 价格重心坚挺为主，合约补货逐渐凸显。