

2018年1月25日乙二醇日度报告

一、供应端

(一) 美金市场

1月25日乙二醇美金市场，近期船货卖盘居高，到港船货递盘1010-1015；递盘1000-1010。商谈区间在1008-1012，下午，到港船货递盘1015-1020；递盘1015-1020。商谈区间在1005-1008。市场僵持。(单位：美元/吨)

(二) 国内部分厂家动态

2018年部分MEG装置检修计划				
区域	厂家名称	产能(万吨/年)	检修计划	产量影响(万吨)
华东	亚东石化	50	2018年6月, 检修30天	4.1
	上海石化	60.5	2018年9月, 检修30天	5
	扬子巴斯夫	30	2018年下半年, 检修40天	3.3
	扬子石化	28	2018年6月, 检修15天	1.2
	三江石化	38	2018年上半年, 检修40天	4.2
华南	茂名石化	10.5	2018年5月, 检修15天	0.4
东北	辽宁北化	20	2018年下半年, 检修40天	2.2

二、需求端

下游概况

产品	日期	平均开工率	价格涨跌
江浙长丝	2018/1/22	-	2018/1/27 8成 100-100
浙江聚酯切片	2018/1/22	-	2018/1/27 300-300

据消息，涤纶长丝企业库存低位，目前纺织企业整体形势好于去年，尤其梭织喷水纺织，提前应对环保制约因素，整体开工较为理想。今日江浙企业产销比例平均在8成，虽有明显提高，但只是极少数几家产销旺盛。来自江苏恒力1月25日消息，复合丝所有规格上调100。仿棉上调100，FDY上调200到300。

三、供与求

(一) 华东市场成交价格一览

2018.01.25上午成交汇总 (元/吨)				
	成交列表	今日成交区间	昨日成交区间	涨跌幅
现货	7950多单、7940、7930、7920多单、7910	7910-7950	7850-7980	0.76%—0.38%
2月上	7960、7950、7940、7930、7920多单、7900、7910	7900-7960	7860-7980	0.51%—0.25%
3月	7900	7900	7870-7950	0.38%—0.63%
2018.01.25下午成交汇总 (元/吨)				
	成交列表	今日成交区间	昨日成交区间	涨跌幅
现货	7900、7920、7930、7950多单、7940、7930	7900-7950	7870-7900	0.38%—0.63%
2月上	7920多单、7930多单、7910、7900	7900-7930	7870-7900	0.38%—0.38%
3月	7900多单、7910、7920多单、7930多单、7940	7900-7940	7870-7900	0.38%—0.51%

(二) 华东市场

上午华东(江苏)乙二醇市场电子盘高开向上，早盘价格明显上升，现货报盘 7960，递盘 7950，交投比较活跃，午间市场走势先扬后抑，受节前库存增加，影响心态承压走弱，尾盘成交 7900-7930。2 月上旬期货报盘 7920-7930，递盘 7910-7915，期货整体成交一般。(单位：元/吨)

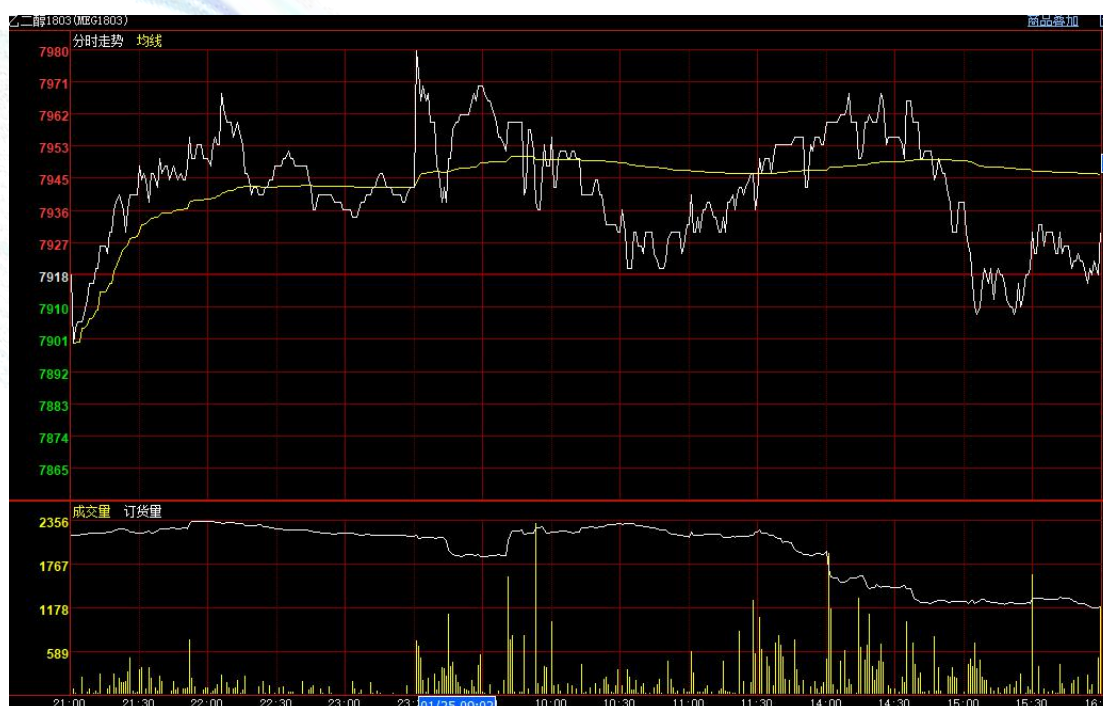
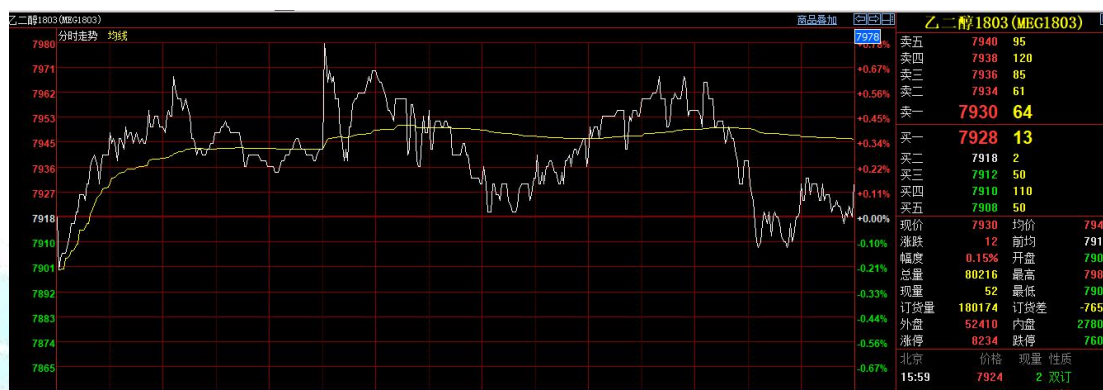
上午华东（浙江）乙二醇市场震荡回落，市场交投一般，现货报盘 7920-7960，接盘 7900-7950，成交 7900-7960。下午市场震荡调整，买盘多持谨慎观望态度，市场商谈氛围清淡，现货报盘 7900-7960，递盘 7880-7950，成交 7900-7950。(单位：元/吨)

(三) 华南市场

今日华南乙二醇市场偏弱震荡，下游采购积极性一般，主流商家低价惜售，市场商谈氛围清淡，午后商谈重心 8100 左右。(单位：元/吨)

四、关键因素

(一) MEG 电子盘 (华西村)



1月25日电子盘呈现两波行情，振幅在50左右，波动正常，今早开盘延续夜盘从7900点震荡上行，延续到早盘开盘后一小时，市场回调下行触底7920后，上行波动，但上涨乏力，没有太多利好消息，截至收盘，市场人士空转增多。

(二) 关注下游产销情况，以及库存状态

下游直纺丝产销回暖，市场信心会好于去年春节前后。